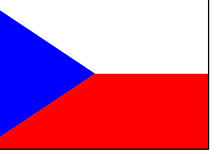
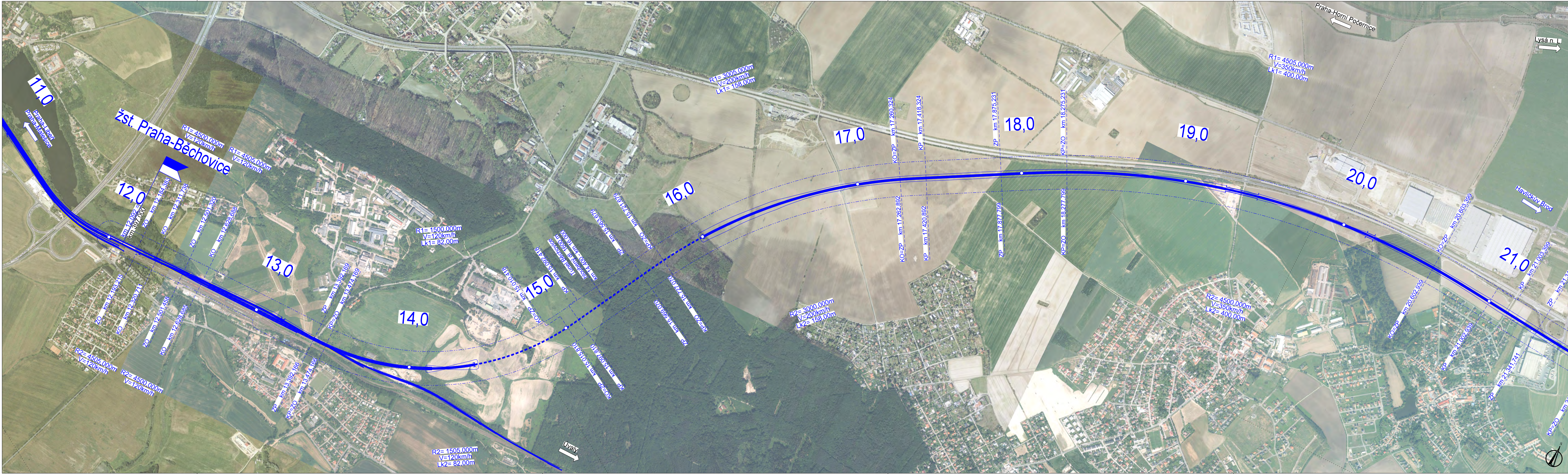


Legenda (trasy)	
	Varianta HB1
	Varianta HB2a
	Varianta HB2b
	Varianta HB2c
	Varianta HB2d
	Varianta HB2e
	Varianta HB2f

Legenda (železnice - barva dle varianty)	
	Osa koleje stávající, bez zásahu
	Demolice
	Osa koleje výhledová
	Most stávající
	Most výhledový
	Tunel/nadjezd stávající
	Tunel/nadjezd výhledový
	Staniční výhledové
	Žel. stanice stávající
	Žel. zastávka stávající
	Odbočka/výhybna stávající
	Žel. stanice výhledová
	Žel. zastávka výhledová
	Odbočka/výhybna výhledová



VÝŠKOVÝ SYSTÉM BpV SOUŘADNICOVÝ SYSTÉM S-JTSK

Číslo změny:	Obsah změny:	Datum změny:
01	-	-
02	-	-
03	-	-

Investor:	Objednatel:
Správa železniční dopravní cesty, státní organizace Dlažďena 1003/7 110 00 Praha 1	Správa železniční dopravní cesty, státní organizace Stavební správa západ Sokolovská 278 190 00 Praha 9

Společnost "SP+MOTT VRT Praha - Havlíčkův Brod", správce:	SUDOP PRAHA a.s. Olšanská 1a, 130 80 Praha 3 tel.: +420 267 094 111 e-mail: praha@sudop.cz	Hlavní inženýr projektu:
		ING. MARTIN VACHTL
		Garant profese:
		-

Společnost "SP+MOTT VRT Praha - Havlíčkův Brod", společník 2:	Mott MacDonald CZ, spol. s r.o. Národní 984/15, 110 00 Praha 1 tel.: +420 221 412 800 fax: +420 221 412 810 e-mail: czech@mottmac.com
---	---

Zpracovatel části:	SUDOP PRAHA a.s. Olšanská 1a, 130 80 Praha 3 tel.: +420 267 094 111 e-mail: praha@sudop.cz
--------------------	---

Vedoucí střediska:	Odpovědný projektant SO, IO, PS:	Vypracoval:	Kontroloval:
 ING. ANDREA PLÍŠKOVÁ	 ING. MARTIN VACHTL	 ING. JAROMÍR TVRDIK	 ING. PAVEL TIKMAN

Název akce:	Číslo smlouvy:	
Územně technická studie	15 341 205	
VRT Praha - Havlíčkův Brod	Projektový stupeň:	
	ÚTS	
Část:	Datum:	
B. Výkresová část	06/2016	
B.4 Situace (ortofotomapa)	Číslo části:	
	B.4	
Název přílohy:	Měřítko:	Počet formátů:
Situace varianta HB1 (ortofotomapa),	1:10 000	6 x A4
úsek Praha-Běchovice - Jirny	Číslo přílohy:	B.4.1.1